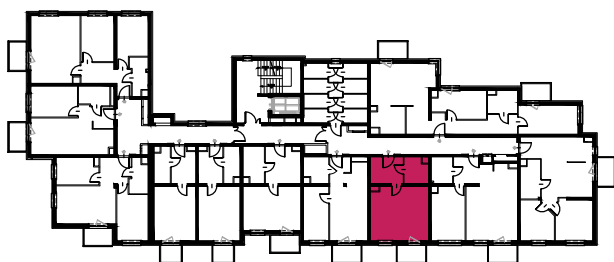
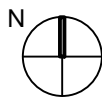
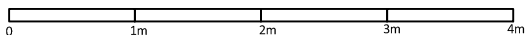


ściany działowe



BUDYNEK	B2
NUMER LOKALU	29
PIĘTRO	PIĘTRO 2 (kondygnacja V)
ILOŚĆ POKOI	1
POWIERZCHNIA LOKALU (m ²)	35,13 m ²
POWIERZCHNIA BALKONU, TARASU(m ²)	3,75 m ²