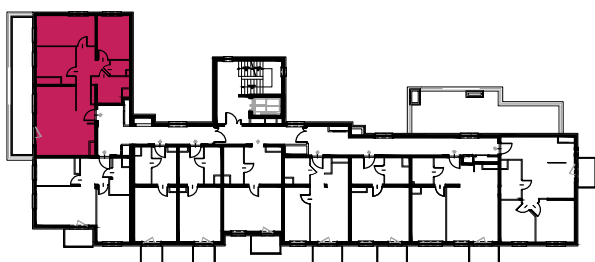
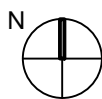
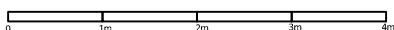


ściany działowe



BUDYNEK	B2
NUMER LOKALU	55
PIĘTRO	PIĘTRO 5 (kondygnacja VIII)
ILOŚĆ POKOI	4
POWIERZCHNIA LOKALU (m ²)	78,59 m ²
POWIERZCHNIA BALKONU, TARASU (m ²)	21,38 m ²