



# KATALOG PAKIETÓW WYKOŃCZEŃ POD KLUCZ

2024/2025



ORNAMENT



**PAKIET PREMIUM**

ORNAMENT & WHITE STONE DEVELOPMENT

 inwestycji



Ten nowoczesny budynek to idealne miejsce dla osób ceniących aktywny tryb życia i kontakt z naturą. Każde mieszkanie zachwycza nie tylko swoim metrażem, ale również wygodnymi balkonami, loggiami lub tarasami, tworząc idealne miejsce do relaksu i wypoczynku dla mieszkańców.

Położony jest przy ul. J. H. Dąbrowskiego 38 w dzielnicy Nowe Miasto. Inwestycja posiada 125 mieszkań oraz 4 lokale usługowe na parterze, oferując zróżnicowane metraże od 38 do 92 m<sup>2</sup>. Od mniejszych dwupokojowych po przestronne czteropokojowe apartamenty. Istnieje także możliwość zakupu miejsc postojowych w garażu oraz komórek lokatorskich.



# O NAS

**Firma NEST specjalizuje się w kompleksowym wykańczaniu wnętrz pod klucz oraz ich obsłudze.**

W swojej ofercie posiadamy zarówno gotowe pakiety wykończeniowe, jak również indywidualne projekty wraz z kompletnym kosztorysem oraz wykonawstwo.

Nasza firma posiada **ponad 14-letnie** doświadczenie w branży nieruchomości. To daje nam przewagę nad konkurencją. Znamy dokładnie potrzeby potencjalnych nabywców nieruchomości zarówno pod wynajem, jak również do zakupu.

Posiadamy duże doświadczenie w pracach wykończeniowych. Oddaliśmy naszym Klientom już **kilkaset gotowych mieszkań**. Stawiamy tylko na sprawdzonych partnerów, którzy nigdy nas nie zawiedli. Nasi koordynatorzy dbają o czystość pracy, jej jakość oraz terminowość.



ZAUF AJ NAM,

**A NIE ZAWIEDZIESZ SIĘ!**





NASZE USŁUGI

## PROJEKTOWANIE WNĘTRZ

Fotorealistyczne wizualizacje i szczegółowe rysunki branżowe.

## REALIZACJA PROJEKTU POD KLUCZ

Stały nadzór autorski realizacji oraz  
24-miesięczna gwarancja.

## KOMPLEKSOWA OBSŁUGA NAJMU

Podpisywanie umów najmu ze sprawdzonymi  
najemcami oraz pogotowie lokatorskie.

## OBRÓT NIERUCHOMOŚCIAMI

Wieloletnie doświadczenie  
w zakresie sprzedaży i wynajmu.

lokal 6



**PAKIETY  
WYKOŃCZENIOWE**





pakiet  
**BASIC**

OD 1650 ZŁ/M<sup>2</sup>

pakiet  
**MEDIUM**

OD 2600 ZŁ/M<sup>2</sup>

pakiet  
**PREMIUM**

OD 3450 ZŁ/M<sup>2</sup>

**PAKIET PREMIUM**

lokal 6







## PAKIET MEDIUM

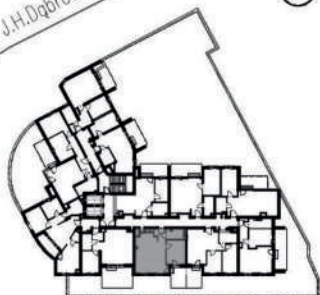
lokal 6



## PAKIET BASIC

lokal 6

J.H.Dąbrowskiego



Al.Powstańców Wielkopolskich

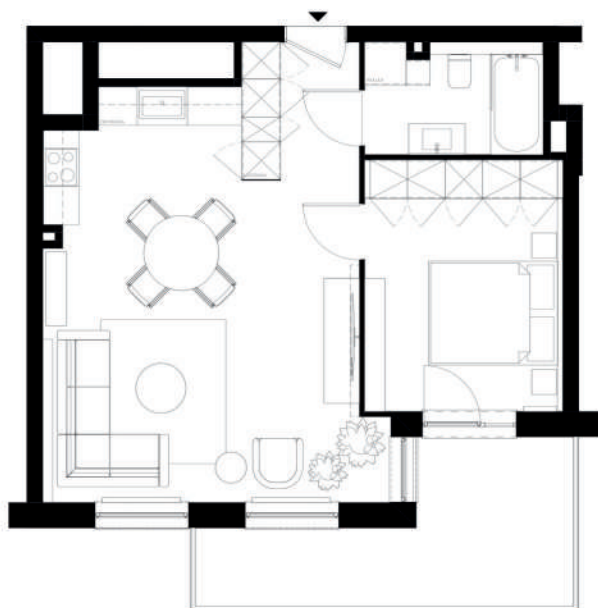
parter

## LOKAL 6

DWUPOKOJOWE

POWIERZCHNIA UŻYTKOWA: 52,55 m<sup>2</sup>

POWIERZCHNIA BALKONU: 8,15 m<sup>2</sup>

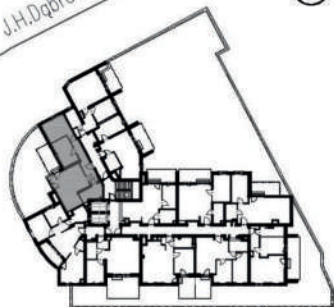


pakiet  
**PREMIUM**





J.H. Dąbrowskiego



Al. Powstanców Wielkopolskich

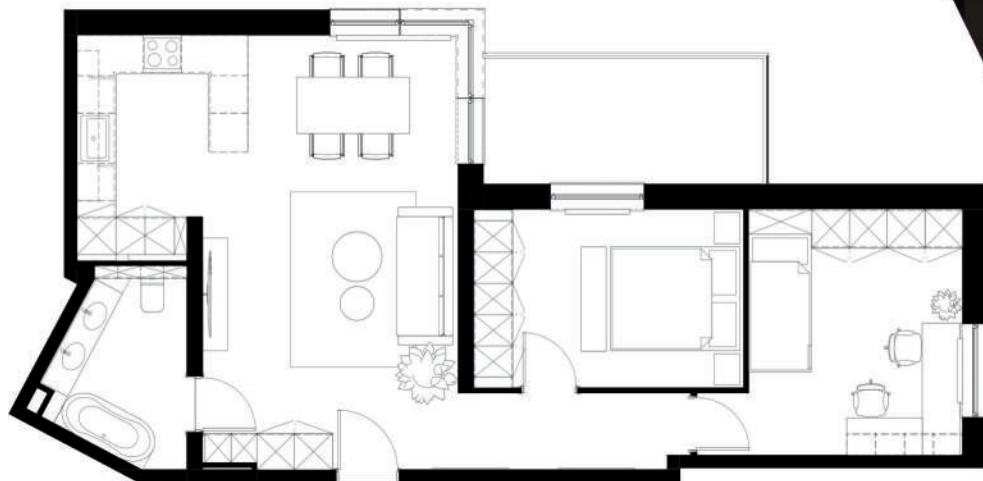
parter

## LOKAL 9

TRZYPOKOJOWE

POWIERZCHNIA UŻYTKOWA: 71,10 m<sup>2</sup>

POWIERZCHNIA BALKONU: 9,20 m<sup>2</sup>



pakiet  
**PREMIUM**





lokal 9

**PAKIET PREMIUM**





## PAKIET MEDIUM

lokal 9



## PAKIET BASIC

lokal 9

## PAKIET PREMIUM

...dla tych, którzy lubią spójne wnętrza,  
ale nie chcą stresować się trudnymi  
wyborami

**OD 3450 ZŁ/M<sup>2</sup>**

## PAKIET MEDIUM

...dla tych, którzy potrzebują pomocy  
przy najważniejszych elementach  
remontu

**OD 2600 ZŁ/M<sup>2</sup>**

## PAKIET BASIC

...dla tych, którzy wolą  
samodzielnie wybrać wyposażenie  
nie przejmując się pracami  
brudnymi

**OD 1650 ZŁ/M<sup>2</sup>**





PAKIET  
**BASIC**

PAKIET  
**MEDIUM**

PAKIET  
**PREMIUM**

USŁUGI BIURA NEST

projekt wykonawczy



łazienka



łazienka, kuchnia



łazienka, kuchnia,  
zabudowy

nadzór nad realizacją



ZMIANY INSTALACJI

przeróbki elektryczne



do 7 szt.



do 10 szt.

przeróbki hydrauliczne



do 6 szt.

WYKOŃCZENIE ŚCIAN

tapety lub tynki dekoracyjne



WYKOŃCZENIE PODŁÓG

panele laminowane



AC5



AC6



AC6

WYKOŃCZENIE ŁAZIENKI

sufity podwieszane



zabudowa meblowa



modułowe



na wymiar

KUCHNIA

zabudowa meblowa



modułowe



na wymiar

sprzęty AGD



OŚWIETLENIE

łazienka



W każdym pakiecie znajduje się dobór stolarki drzwiowej, wykończenie gładziami wraz z malowaniem sufitów i ścian farbą lateksową, listwy przypodłogowe, płytki gresowe (do wyboru w zależności od pakietu) oraz sprzątanie lokalu. Po więcej informacji skontaktuj się z nami!

PODOBA CI SIĘ

# mieszkanie o nieregularnym układzie pomieszczeń?

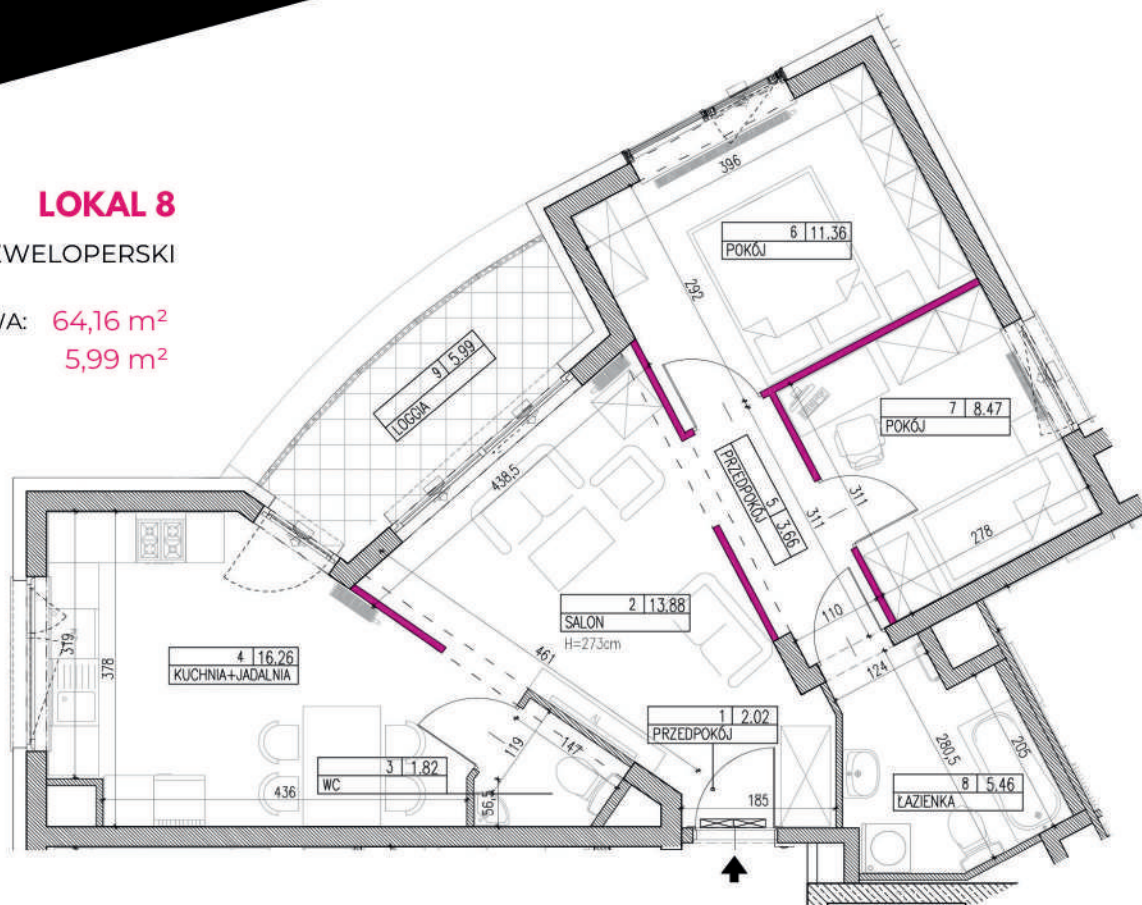
ZOBACZ CO MOŻNA Z NIM ZROBIĆ!

## LOKAL 8

UKŁAD DEWELOPERSKI

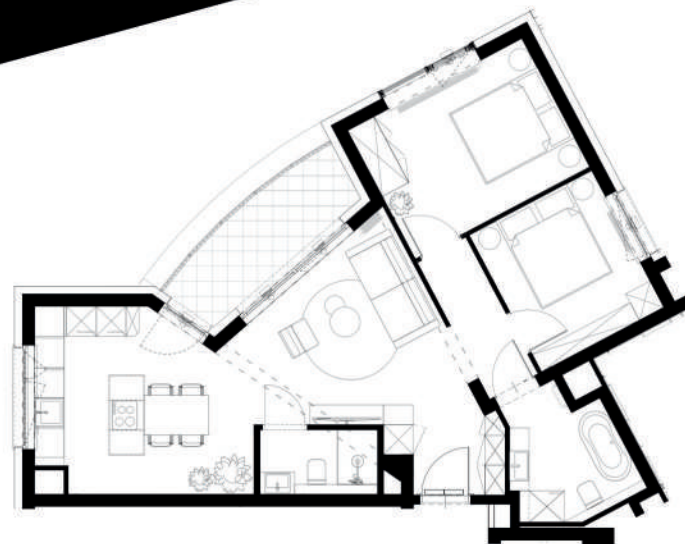
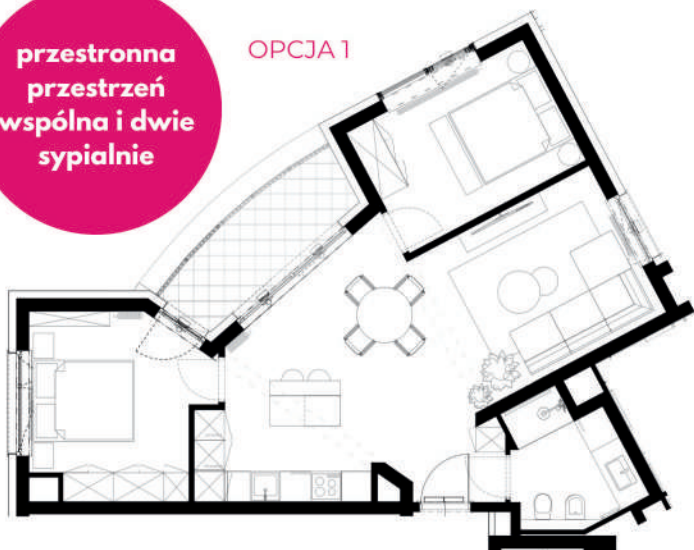
POWIERZCHNIA UŻYTKOWA: 64,16 m<sup>2</sup>

POWIERZCHNIA LOGGI: 5,99 m<sup>2</sup>



przestronna  
przeźreń  
wspólna i dwie  
sypialnie

OPCJA 1

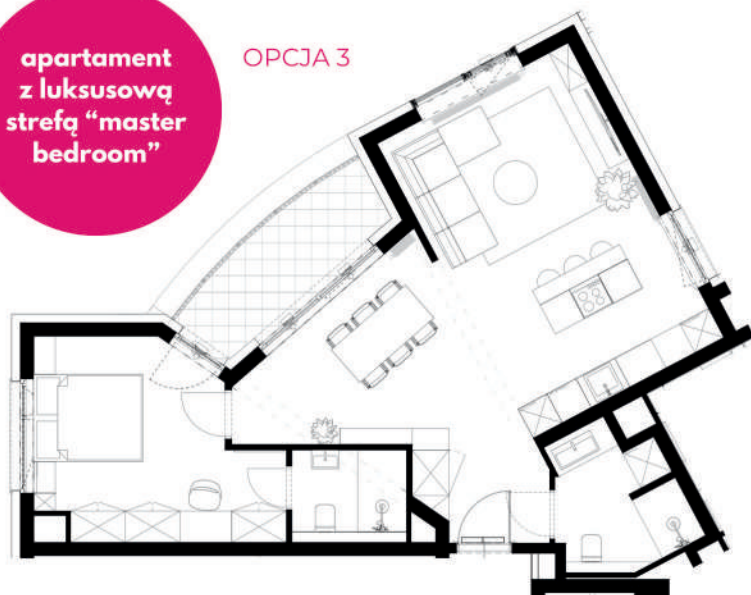


duża kuchnia  
z wyspą  
i osobna strefa  
sypialniana

OPCJA 2

apartament  
z luksusową  
strefą "master  
bedroom"

OPCJA 3



**OFERTA SPECJALNA**

PRZY ZAKUPIE  
MIESZKANIA  
Z DOWOLNYM PAKIETEM  
WYKOŃCZENIOWYM  
OTRZYMASZ

**PROJEKT ZMIAN  
LOKATORSKICH  
ZA DARMO**

SZCZEGÓŁY W BIURZE SPRZEDAŻY



## **SZCZEGÓŁOWY KOSZTORYS**

pozwalający na pełną znajomość kosztów wykonania oraz kontrolę wydatków.

## **REALIZACJA PROJEKTU WYKONAWCZEGO Z DBAŁOŚCIĄ O DETALE**

pod nadzorem wykwalifikowanych projektantów wnętrz.

## **SPRAWDZONE EKIPY BUDOWLANE**

stawiające na wysoką jakość i solidność wykonania. Jest to gwarancja terminowości i kontroli, by wykonywane prace były zgodne z projektem.

## **EFEKTYWNY SYSTEM DOKONYWANIA ZAMÓWIEŃ I MAGAZYNOWANIA**

na podstawie ustalonego kosztorysu w odpowiednim czasie dostarczamy na budowę wyliczone ilości sprawdzonych materiałów budowlanych i wyposażenia.

## **HARMONOGRAM PRAC WYKONAWCZYCH**

gwarantujący sprawną koordynację działań.

## **24-MIESIĘCZNA GWARANCJA**

w przypadku problemów i usterek po zakończonej realizacji.

## **OSZCZĘDNOŚĆ CZASU I PIENIĘDZY**

dzięki profesjonalnej pomocy w wyborze optymalnych rozwiązań dopasowanych do budżetu.

**CO  
ZYSKUJESZ?**



Jako prezes firmy zawsze dbam o  
dobre relacje z klientem.  
Zadowolenie Inwestora jest dla nas  
priorytetem, dlatego na każdym  
etapie współpracy zapewniamy pełen  
profesjonalizm oraz wysoką jakość  
świadczonych usług.  
**Dla nas nie ma rzeczy  
niemożliwych!**

*Agnieszka Skoczył*



lokal 9

**PAKIET PREMIUM**



# NEST

REAL ESTATE  
& INTERIOR

**Skontaktuj  
się z nami!**



UL. TKACKA 14/28  
70-556 SZCZECIN



AGNIESZKA SKOCZYLAS  
+ 48 796 300 144



[WWW.NEST-SZCZECIN.PL](http://WWW.NEST-SZCZECIN.PL)



@NESTSZCZECIN



@NEST\_SZCZECIN