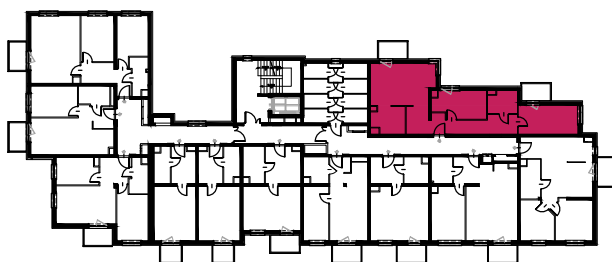
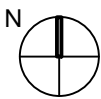
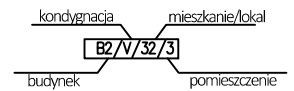


ściany działowe



BUDYNEK	B2
NUMER LOKALU	32
PIĘTRO	PIĘTRO 2 (kondygnacja V)
ILOŚĆ POKOI	3
POWIERZCHNIA LOKALU (m <sup>2</sup> )	72,38 m <sup>2</sup>
POWIERZCHNIE BALKONÓW(m <sup>2</sup> )	2x 3,75m <sup>2</sup>