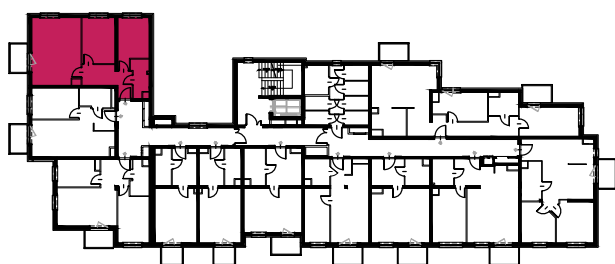
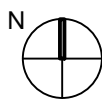
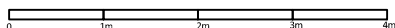


ściany działowe



BUDYNEK	B2
NUMER LOKALU	33
PIĘTRO	PIĘTRO 3 (kondygnacja VI)
ILOŚĆ POKOI	3
POWIERZCHNIA LOKALU (m ²)	60,49 m ²
POWIERZCHNIA BALKONU, TARASU(m ²)	3,75 m ²