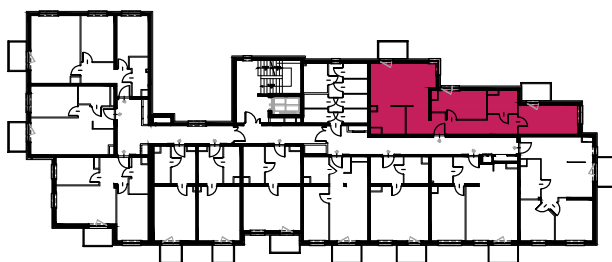
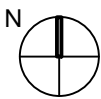


ściany działowe



BUDYNEK	B2
NUMER LOKALU	43
PIĘTRO	PIĘTRO 3 (kondygnacja VI)
ILOŚĆ POKOI	3
POWIERZCHNIA LOKALU (m ²)	72,03 m ²
POWIERZCHNIE BALKONÓW(m ²)	2x 3,75 m ²