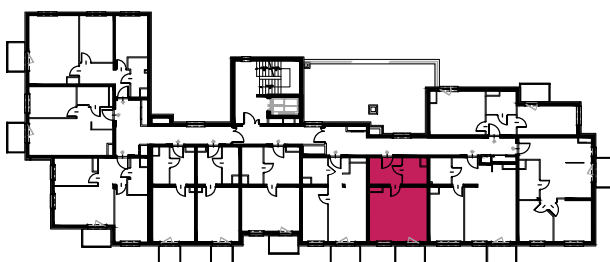
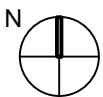


ściany działowe



kondygnacja      mieszkanie/lokal  
budynek      pomieszczenie  
**B2/VII/51/1**



BUDYNEK	B2
NUMER LOKALU	51
PIĘTRO	PIĘTRO 4 (kondygnacja VII)
ILOŚĆ POKOI	1
POWIERZCHNIA LOKALU (m <sup>2</sup> )	34,81 m <sup>2</sup>
POWIERZCHNIA BALKONU, TARASU(m <sup>2</sup> )	3,75 m <sup>2</sup>