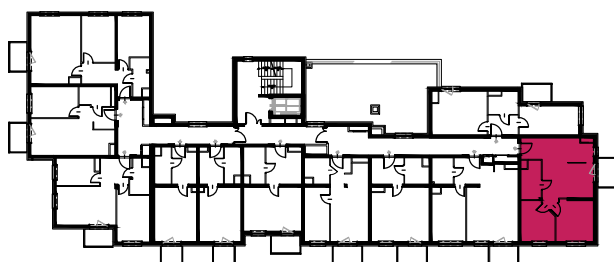
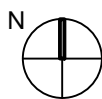
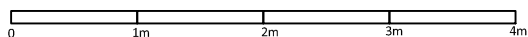


ściany działowe



BUDYNEK	B2
NUMER LOKALU	53
PIĘTRO	PIĘTRO 4 (kondygnacja VII)
IŁOŚĆ POKOI	3
POWIERZCHNIA LOKALU (m ²)	55,01 m ²
POWIERZCHNIA BALKONU, TARASU(m ²)	3,75 m ²